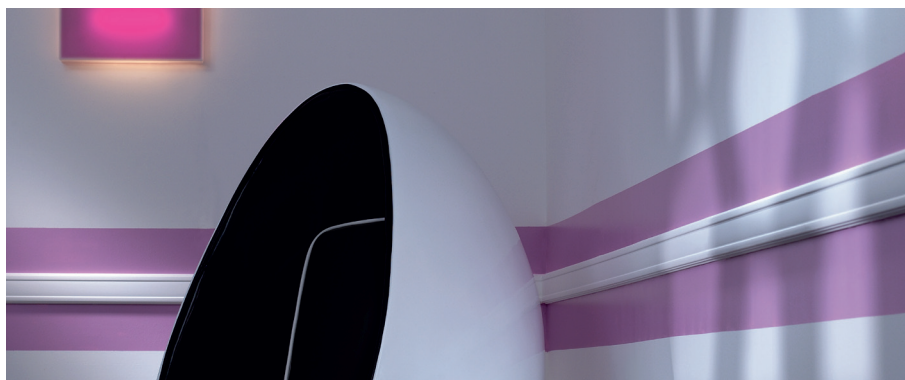
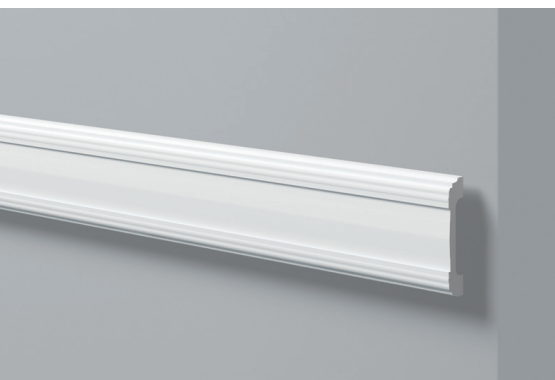


# WALLSTYL® Zócalos, Guardasillas & Molduras



## 1. MATERIAL

**Denominación del producto:**  
Zócalos, guardasillas y molduras WALLSTYL®

**Composición:**  
Poliestireno extruido; espuma homogénea de células finas y compactas, de color blanco.

**Densidad:**  
Zócalos: aprox. 350 kg/m<sup>3</sup>  
Guardasillas: aprox. 300 kg/m<sup>3</sup>  
Mouldings: aprox. 220 kg/m<sup>3</sup>

## 2. PROPIEDADES ESPECÍFICAS

**Superficies aparentes:**  
Superficies perfectamente lisas con extremos bien definidos, recubiertas con una pintura de imprimación acrílica de color blanco.

**Superficies de encolado:**  
Superficies resistentes con extremos bien definidos. Superficie estriada en el dorso para facilitar la adherencia del pegamento.



**NMC sa** se reserva el derecho a actualizar su línea de productos o la de las características técnicas de los mismos en cualquier momento y sin previo aviso. La información proporcionada es la mejor según nuestro conocimiento y experiencia. Si usted tiene alguna pregunta acerca de los datos técnicos de alguno de nuestros productos, por favor póngase en contacto con el servicio de atención al cliente de **NMC sa**. Cualquier reproducción parcial o reimpresión requiere nuestra aprobación explícita.

**NMC sa**  
Gert-Noël-Straße - B-4731 Eynatten - Belgien  
Tel.: +32 87 85 85 00  
Fax: +32 87 85 85 11  
E-Mail: info@nmc.eu

[www.nmc.eu](http://www.nmc.eu)



# WALLSTYL® Zócalos, Guardasillas y Molduras



## Dimensiones:

Longitud de un zócalo: 2 m (tolerancias  $\pm 5$  mm)

Longitud de una guardasilla: 2 m (tolerancias  $\pm 5$  mm)

Longitud de una moldura: 2 m (tolerancias  $\pm 5$  mm)

## 3. APLICACIÓN

### Condiciones para la instalación y el almacenaje:

Para obtener el mejor resultado, el almacenaje y la instalación deberán hacerse en condiciones semejantes (temperatura y humedad iguales) a la utilización final. Debe excluirse la aplicación sobre soporte húmedo (yeso fresco) y en condiciones de secado forzado (secador, deshumidificador, temperatura excepcionalmente elevada, etc.).

### Fondo:

Fondos apropiados: superficies interiores estucadas con yeso, estuco revestido... Las superficies deben estar limpias, secas, desempolvadas, desgrasadas y lisas; deslustrar si es necesario. En caso de tratarse de fondos especiales, consulte nuestro servicio técnico.

### Herramientas:

Sierra HDPS-PU y escuadra de ingletear NMC VARIO, VARIO PLUS o AD.

### Pegamento y juntas:

Aplicar una cantidad abundante de pegamento ADEFIX® sobre las superficies, con una pistola (cartucho) o un cepillo con grandes dientes. Colocar el producto decorativo en el soporte y presionar. Utilizar el pegamento ADEFIX® para ángulos y juntas WALLSTYL® de pequeña dimensión. Retirar el sobrante de cola con una espátula o una esponja húmeda. Utilizar pegamento ADEFIX® PLUS para ángulos y juntas WALLSTYL® desde 10 cm de altura/proyección y revocar con ADEFIX® (ver instrucciones de colocación). Sostener si es necesario. Amplitud de las juntas: 2 à 3 mm entre dos perfiles.

Temperatura de aplicación: +5°C a +35°C

Producto de limpieza (antes de secado): agua

### Recubrimiento de la superficie:

Los perfiles WALLSTYL® pueden pintarse sin inconveniente con pinturas sin solvente (por ej., pinturas en dispersión, lacas acrílicas, etc.). Si se desea, no obstante, aplicar una pintura con solvente, se aconseja hacer primero una prueba.

# WALLSTYL® Zócalos, Guardasillas y Molduras



## 4. INDICACIONES ESPECIALES

### Reglamento sobre materias peligrosas:

Según el reglamento sobre materias peligrosas, los productos WALLSTYL® de poliestireno no han de incluirse en la clasificación de producto „muy tóxico“ ni de producto „tóxico“.

### Nota importante:

Los elementos son estrictamente decorativos, a exclusión de cualquier función estructural; los mismos no han sido diseñados para soportar cargas y deben ser aislados por juntas flexibles de aquellos elementos que puedan transmitir tensión o provocar desplazamientos.

A pesar de que estos productos son flexibles, podrían romperse si se ejerce una presión excesiva sobre ellos. Es importante señalar que cualquier ruptura del producto puede provocar la proyección de fragmentos.